

デリバリーセンター 衛生管理の必需品

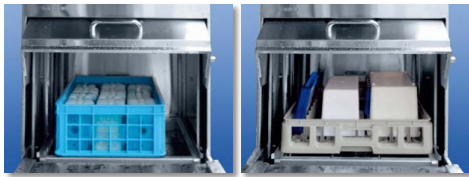
日々の洗浄を簡単・スピーディーに・・・

安全・安心のため蓄冷剤はいつでも清潔に!

■蓄冷剤洗浄機 <TDWE-4DB1L-SP>

◎蓄冷剤以外にも活躍します!

蓄冷剤用クレート、弁慶ラックのどちらにでも使用可能。
蓄冷剤(小)(中)だけでなく、受箱・クールワンシートも洗浄
できます。



節水・省エネ
タイプ



◎低ランニングコスト

1日当たり 約 **148円**

【内訳】水道料金 約51円 洗剤料金 約76円 電気料金 約21円
※業務用洗浄機用洗剤ウオッシュメイトCLコンクを使用し1日に洗浄
機を50回転(蓄冷剤2,400枚を洗浄)した場合。
※基本料金は含まれておりません。

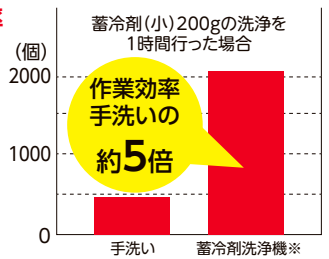
◎手洗いよりも衛生的

激しい水流で洗浄している
ので、細かい隙間の汚れまで
洗浄されます。
ブラシ・たわし等を使ってい
ないので、汚れのたまりやす
いキズもつかず安心です。



◎作業効率 アップ!

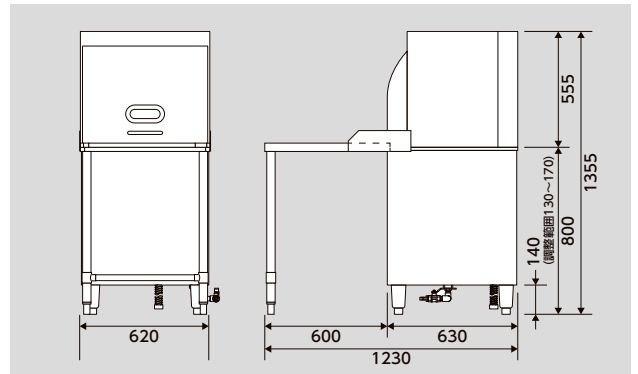
※蓄冷剤クレートを
併用した場合の
実験値です。



◎仕様

品名	蓄冷剤洗浄機	洗浄・すすぎ方式	上下圧力噴射回転ノズル
型式	TDWE-4DB1L-SP	温度制御	サーミスタ
外形寸法	W 630mm D 630mm (+水切台582mm) H 1,420mm	洗浄温度	常温~30℃
製品重量	115kg	洗浄タンク容量	約26リットル
定格電圧	単相100V(50/60Hz)	すすぎ水使用量	約2リットル
定格消費電力	0.9kW(本体)	すすぎ温度	常温
推奨ブレーカー容量	15A(感度電流:30mA)	すすぎタンク容量	約12リットル(有効貯湯量約7リットル)
安全装置	空焚検知(フロントスイッチ・過熱防止サーモ)	電源コード	2P15A アース線付リード線3.5m(本体)
処理能力	◎コース短 60ラック/時 洗浄42秒、停止6秒、すすぎ6秒 ◎コース標準 40ラック/時 洗浄72秒、停止6秒、すすぎ6秒 ◎コース短 30ラック/時 洗浄102秒、停止6秒、すすぎ6秒		

◎外形寸法図



洗浄機にはコレ!

■業務用洗浄機用洗剤 <ウオッシュメイトCLコンク>



(荷姿) 13kg
(成分) 水酸化カリウム、りん酸塩、
塩素系漂白剤
(液性) アルカリ性

◎洗浄力に優れた

非劇物タイプの濃縮アルカリ洗浄剤

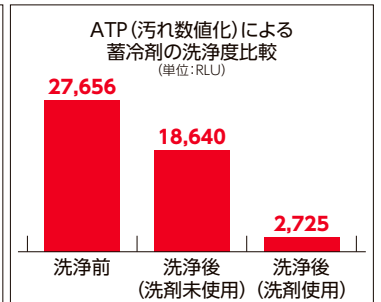
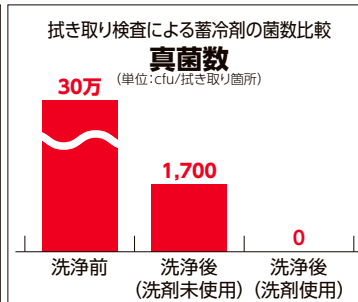
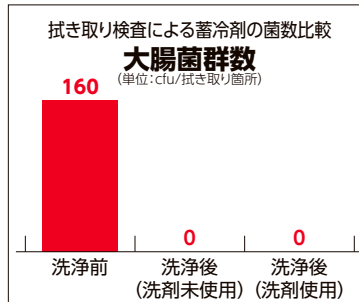
◎黒ずみ汚れが蓄積しにくくなる

塩素系漂白剤配合

◎菌数・清浄度比較 (洗浄剤ウオッシュメイトCLコンク使用時)

※試験方法・測定方法は食品衛生検査指針に準拠。

◎1本(13kg)で約7,000回洗浄



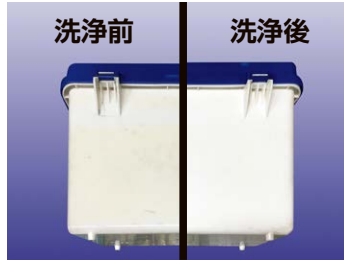
しつこい、ガンコな汚れに・・・

泡でしっかり洗浄・除菌!

■アルカリ性発泡洗剤 《フォームエイドE-7》



特長① すぐれた洗浄力
油汚れ・タンパク汚れにすぐれた洗浄力を発揮



特長② 泡切れ良好、すすぎ簡単
泡切れが良く、すすぎ時間を短縮・節水



特長③ すぐれた除菌力
塩素系漂白剤配合により、高い除菌効果を発揮します

試験菌	添加菌液の 生菌数(／mL)	液体培地での育成の有無	
		1分後	5分後
グラム陰性桿菌	3.1×10 ⁷	---	---
グラム陽性球菌	3.8×10 ⁷	---	---

- ・ - : 菌の生育を認めず
- ・ 洗浄剤濃度: 3%
- ・ 37℃、48時間培養後、試験液の混濁(菌生育)の有無を確認

※すべての菌を除菌するわけではありません。

特長④ 低腐食で、アルミ対応
アルミ製の調理器具・機械に使えます

アルミ対応

シッパーにも安心して
ご使用いただけます

※光・熱を反射するため、保冷シッパーの表面
にはアルミ素材が使用されています。



※商品ご使用の際は、商品ラベルの「使用上の注意」と使用方法をよくお読みの上お使い下さい。

様々な場所の衛生対策に・・・

食品にも使える除菌剤 クエン酸のちからでウイルス除去

■除菌・除ウイルス剤《ウイロックFG》



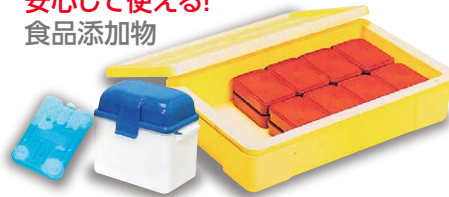
ウイロックFG
スプレー
荷姿:1ℓ×8本

ウイロックFG
詰め替え用
荷姿:5ℓ×2本

【成分】 エタノール、グリセリン脂肪酸エステル、
クエン酸、クエン酸ナトリウム乳酸、
乳酸ナトリウム、精製水

【液性】 弱酸性

◎保冷受箱やシッパーなどに
安心して使える!
食品添加物



◎優れた除ウイルス効果
を発揮する特殊配合!

◎水洗い不要!
揮発性なので作業が簡単

◎1本(1ℓ)で約1,200回スプレー可能

◎菌の減少率 99.9%

保冷受箱の拭き取り検査による一般細菌数比較
※試験方法・測定方法は食品衛生検査指針に準拠。

《使用前》 300,000 cfu/拭き取り箇所	▶	《使用后》 50 cfu/拭き取り箇所
---------------------------------------	---	----------------------------------

◎金属素材への影響

アルミやSUS(ステンレス鋼)に対して、
腐食性を示さないことが確認されています。

	アルミA1100P
次亜塩素酸ナトリウム (100ppm)	×(白化)
ウイロックFG	○(外観変化なし)

※鉄など一部の材質については腐食性を示します。
※実際の使用現場では、材質の種類・状態により腐食する場合があります。

◎毎日の衛生管理・ノロウイルス対策に

「調理場における洗浄消毒マニュアル*」には、次亜塩素酸
ナトリウム以外の消毒剤は、ネコカリシウイルスなどをを用い
た不活化試験で効果があるものを選定するよう記載され
ており、ウイロックFGはこの条件をクリアしています。
*文部科学省スポーツ・青少年局学校健康教育課(121年3月)

※商品ご使用の際は、商品ラベルの「使用上の注意」と使用方法をよくお読みの上お使い下さい。

●お問い合わせは・・・

KS 小林商事株式会社 <http://www.ks-kobayashi.co.jp>

営業部 〒135-0016 東京都江東区東陽2丁目4番46号 ASKビル4F TEL.03(5857)8021
名古屋営業所 〒461-0005 愛知県名古屋市中区東桜2丁目4番1号 第3コジマビル4F TEL.052(938)3600
大阪営業所 〒534-0025 大阪府大阪市都島区片町2丁目2番48号 JEI京橋ビル2F TEL.06(6354)0691
広島営業所 〒732-0805 広島県広島市南区東荒神町3番35号 オフィスセンタービル5F TEL.082(264)1851
九州出張所 〒847-0033 佐賀県唐津市久里322-27 TEL.0955(70)3080

※製品の色は、印刷物ですので実際の色と多少異なる場合があります。
※製品の仕様およびデザインは改善のため予告なく変更する場合があります。